

GREEN OFFICETANBUL

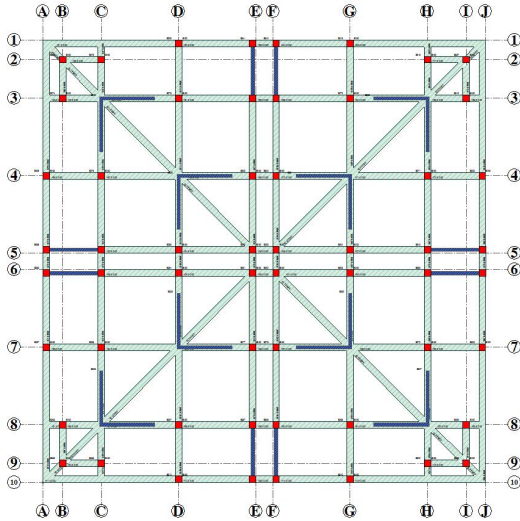
Green Officetanbul, İstanbul'un ticaret gözdesi olan 4. Levent'te yer alacak, dünya ticaretinde kısa zamanda söz sahibi olmaya aday bir ofis binasıdır. Ve bu ofis binası alışılmışın dışında kurgulanarak dikkatleri üzerine çekmesi amaçlanmıştır.

Yaşlı nüfusun azalması ve metronun gelişile kalabalıklaşan bu bölgeye, canlılık katılmalıydı. Bu durumu göz önünde bulundurarak Green Officetanbul'u tasarladık. Sosyal, çevreci ve ekonomik olarak düşünülen binamız farklılık yaratmayı amaçlamıştır. Binanın giriş katları cadde mağazaları şeklinde olup, mağazalara hem içten hem de dıştan giriş sağlanarak; yazın dış çevreye açık, kışın ise kapalı çarşı havasında tasarlanması ile insanların rahat bir şekilde alışveriş yapmalarına olanak sağlanmıştır. Binada orta katlar ofislere ayrılmış olup, boğaz manzarasıyla değerlendirilen son katlar ise geliri yüksek kafe ve restoran gibi mekanlara ayrılmıştır.

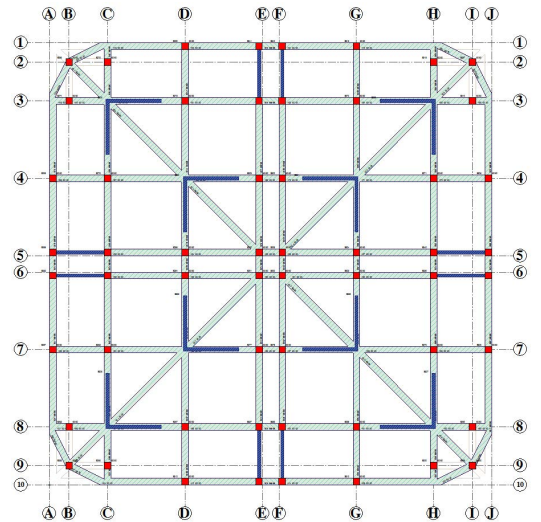
Green Officetanbul, çevreci bir yapı dedik peki bunu nasıl başardık? Yeşil bina...

Binamızın üzeri, ince ve dayanıklı olan istiridyeden esinlenerek yapılan, açılır kapanır formda bir sistemle kapatılarak; kışın hem kar ve yağmur suyu depolanacak hem de çatının üzerinde yetiştirilmesi düşünülen bitkilerin zarar görmesi engellenecektir. Yazın ise çatı sistemi açılarak insanların yeşillik içerisinde İstanbul'un keyfini çıkarmasına olanak sağlanacaktır. Ayrıca Green Officetanbul'un dış cephesi şeffaf bir fotovoltaiik camla kaplanacak olup bu sayede hem elektrik üretilecek hem de İstanbul'un eşsiz manzarası gölgelenmeyecektir.

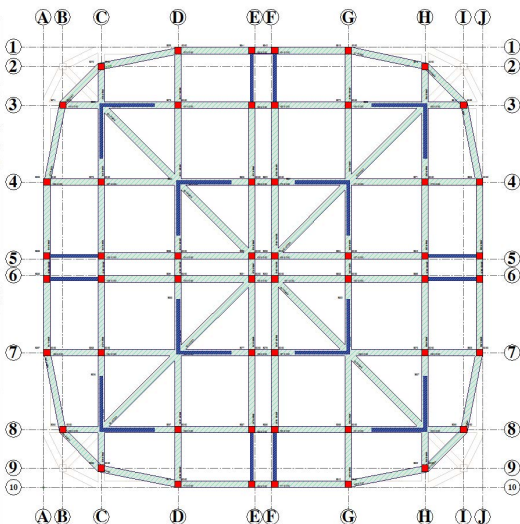
Tasarladığımız ofis binası, toplamda 29 katlı ve 150 cm yüksekliğinde olup şartnamede öngörülen 40x40 cm² alan içerisinde kalacak şekilde modellenmiştir. 1-10. katlar arası kat planı Şekil 1.a'da, 11-18. katlar arası kat planı Şekil 1.b'de, 19-24. katlar arası kat planı Şekil 2.a'da ve 25-29. katlar arası kat planı Şekil 2.b'de görülmektedir. Perspektif görünüşleri Şekil 3.a, 3.b, 3.c verilmiştir.



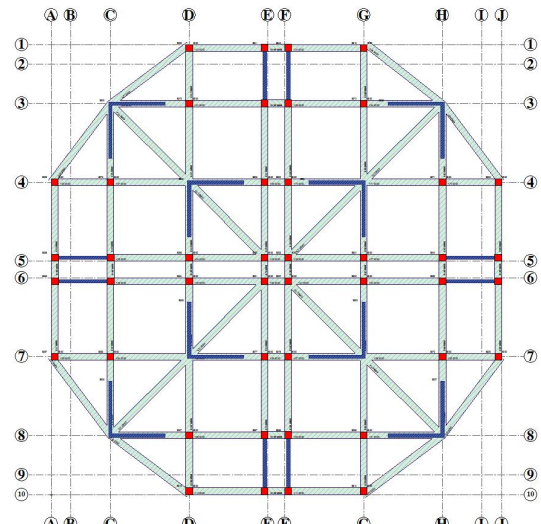
Şekil 1.a 1-10 Kat Planı



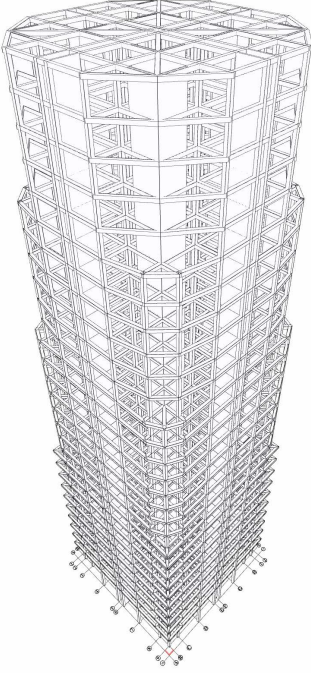
Şekil 1.b 11-18 Kat Planı



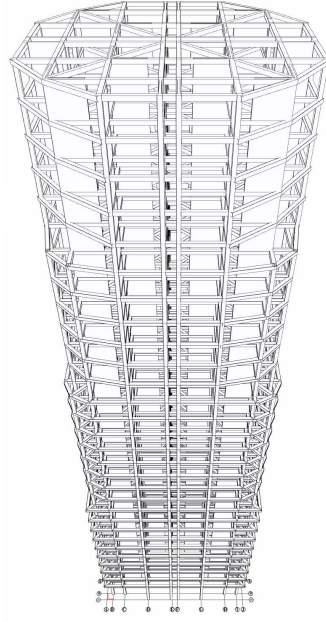
Şekil 2.a 19-24 Kat Planı



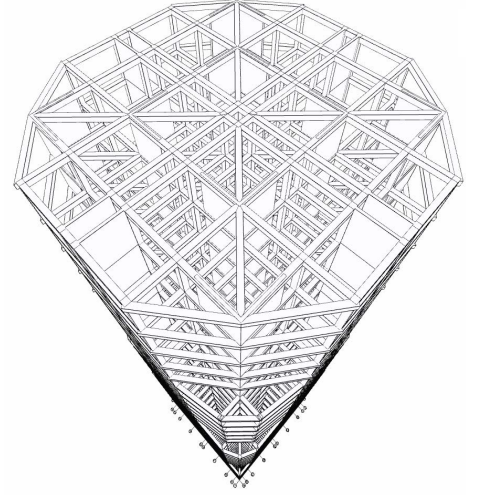
Şekil 2.b 25-29 Kat Planı



Şekil 3.a



Şekil 3.b



Şekil 3.c

İstanbul, Kuzey Anadolu deprem kuşağına yakın bir konumda yer almasından dolayı deprem riski yüksek şehirlerden birisidir. Dolayısıyla ofis binamızın depremle karşılaşma olasılığı muhtemeldir. Bu deprem riski göz önüne alındığında, depreme dayanıklı yapı tasarlamak birincil amaç haline gelmiştir. Bizde binamızı hafif ve orta şiddetli depremlerden hasar almayacak, şiddetli depremlerde ise, en az hasarla ya da asıl amacımız olan insan hayatı zarar görmeyecek şekilde tasarlamaya çalıştık. Böylece, oluşacak yapısal hasarların onarılabilecek düzeyde olması ve onarım maliyetlerinin asgari düzeyde kalması sağlanacaktır.

Binamızı tasarlarken verilen model elemanlarını en uygun şekilde kullanmayı amaçlayıp, simetriyi koruyarak binanın ağırlık merkezi ile rijitlik merkezini aynı noktada tutmaya çalıştık. Bu şekilde burulma momentini en aza indirgeyip güvenli bir bina tasarladık.

Takım Danışmanı

Yrd. Doç. Dr. Hakan ÖZTÜRK

Mail: hakanozturk@sakarya.edu.tr

Takım Üyeleri:

Burak FINDIKCI (Takım kaptanı)

Mail: burak_fndk37@hotmail.com

Kadir COŞKUN

Ercan YILMAZ

Safa DEMİRBAŞ

Hasan EĞİN

Ekler:

Öğrenci Belgeleri

Adres: Sakarya Üniversitesi, Mühendislik Fakültesi, İnşaat Mühendisliği Bölümü, Serdivan/SAKARYA 54050